



# Draw.io

Revisión de sitio web elaborada por:

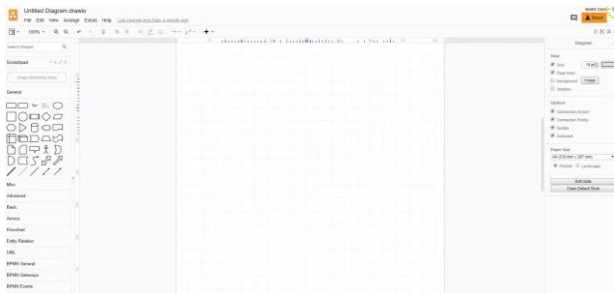
Dra. Tere Silva

psicogrupo\_acatlan@yahoo.com.mx

## DE QUÉ SE TRATA

Draw.io es una aplicación gratuita de *diagramación* de alta calidad. Su *objetivo* es crear diagramas en computadoras PC con Windows con facilidad. Su interfaz es muy intuitiva.

Es una herramienta para hacer diagramas sencillos y complejos de distintos tipos, organigramas, logotipos, complementos gráficos, mapas mentales y conceptuales, entre otros, permitiendo transmitir información importante en presentaciones, reuniones y seminarios, por ejemplo.



**Fig. 1:** Área de trabajo para los diagramas.

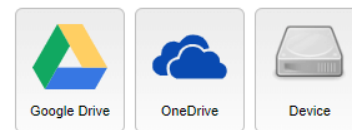
Sus principales características son:

- Cuenta con una gran variedad de *plantillas o diseños predefinidos*, las cuales se pueden usar como guía y modificarse, o hacer tu propio diseño.
- Dispone de una gran variedad de *formas*, muy útiles para diseñar tus diagramas personales. Te sorprenderá.
- Te permite insertar *imágenes* externas.
- Puedes configurar el *texto* cambiando el formato, la tipografía y darle tu toque personal.
- Es muy fácil *exportar y guardar* el diagrama en diferentes formatos, como PNG, GIF, JPG o PDF. Además, te puedes conectar con Google Drive y tener todos tus diagramas bien organizados y al alcance en cualquier momento.
- Si necesitas seguir *editándolo y/o modificarlo* más adelante, puedes usar el formato .XML
- Si requieres *imprimirlo* o insertar en una *página web* a través de un código que te ofrece el mismo programa, se hace en un dos por tres.
- Puedes editar *archivos importados* y aprovecharlos haciendo las modificaciones que necesites.
- Su *interfaz* es atractiva, sencilla, moderna, bien organizada y muy fácil de usar. Las herramientas están a la mano.

## CÓMO LO PUEDES USAR

Te explico paso a paso cómo puedes acceder a Draw.io:

- Entra a draw.io desde *Google* usando tu cuenta @gmail, pues te pide elegir con cual aplicación quieres conectarte: la que te recomiendo es *Google Drive* para que ahí guardes todos tus diagramas en un mismo sitio.



**Fig. 2:** 3 opciones para guardar los diagramas.

- Necesitas autorizar a la herramienta en línea a acceder a tu Google Drive.

- Para empezar a trabajar tienes dos opciones: abrir un diagrama ya existente o crear uno nuevo. Si es la primera vez que vas a utilizar la herramienta, pulsa crear uno nuevo.

### Authorization required

Authorize this app in Google Drive:



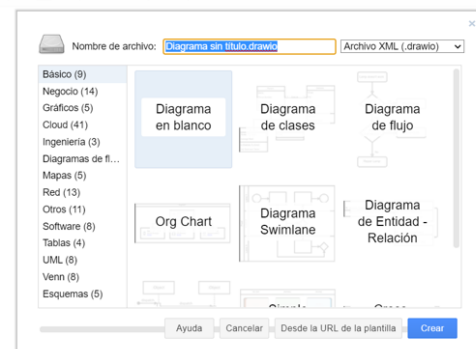
Crear nuevo diagrama

Remember me

Abrir diagrama existente

**Fig. 3:** Los botones de inicio.

- Te aparece esta área de trabajo. Ponle un *nombre* a tu diagrama y escoge si quieres un espacio en blanco o prefieres el apoyo de las plantillas.



**Fig. 4:** Nombra siempre tus diagramas.

Para seleccionar una *plantilla* sólo elige una de las categorías y usa la que más te guste o se adapte a tu idea.

Para facilitar el uso de esta aplicación, puedes insertarla con las demás *herramientas de Google*. Sólo ve a Google Drive, pulsa el signo de más. Te sale un listado y al final “más”, le das un clic y te aparecen muchas herramientas, buscas draw.io y le das un clic para que se instale.

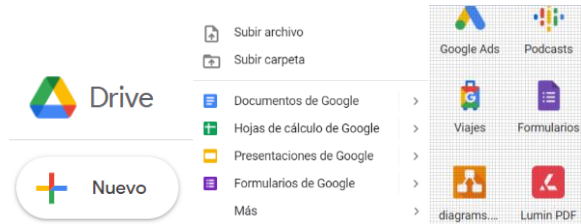


Fig. 5: Añade draw.io a las apps de Google.

### UN EJEMPLO

Elegimos un *diagrama básico* para construirlo a nuestro gusto. Del lado izquierdo hay muchas figuras, se elige una y se arrastra al área de trabajo. Se van poniendo las figuras y las flechas según se vayan necesitando. Para escribir dentro de cada figura, sólo se elige y se pone el texto.

Del lado *derecho* encuentras todo para decorar y detallar tu trabajo.

Para *agregar imágenes* sólo necesitas ir a archivo, pulsar importar y darle doble clic a la imagen que hayas seleccionado. Automáticamente se importa. Tú la acomodas donde quieres que esté.

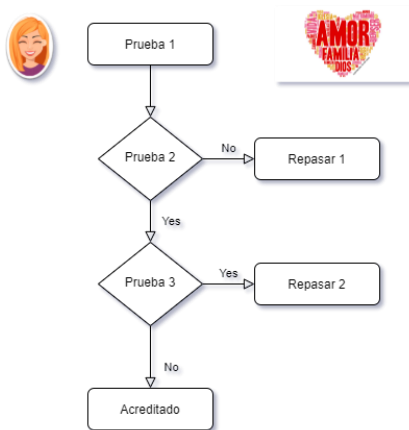


Fig. 6: Un diagrama de flujo sencillo.

Para exportar el diagrama a una presentación o al lugar donde la quieras utilizar, sólo ve nuevamente a archivo, elige la terminación. Por ejemplo: PNG, PDF o cualquier otra.

Te recomiendo *PNG* si la vas a usar en una presentación de PowerPoint o en Word, como está en la figura 6. Además, te salen más opciones para ajustar la imagen a tus necesidades. En este caso, por ejemplo, se pidió el fondo transparente para que fuera más nítida y con sombreado para resaltarla.

Si es PDF sólo hay tres tipos de ajustes, como lo puedes ver al final de la figura 7.

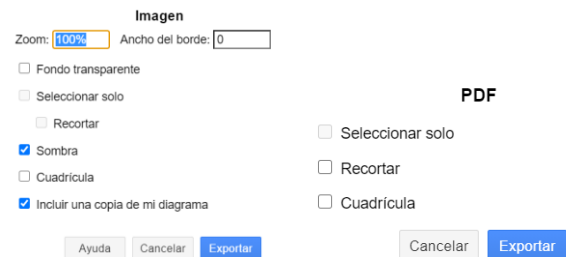
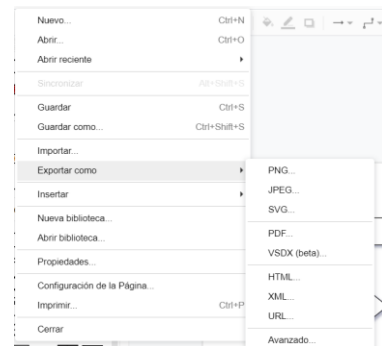


Fig. 7: Para exportar el diagrama.

### DÓNDE PUEDES ENCONTRAR MÁS INFORMACIÓN

Hay un buen video en:

<https://www.youtube.com/watch?v=n6s4aP5LU04>

### DATOS GENERALES DEL SOFTWARE

- Autor y dueño: JGraph Ltd. JGraph Ltd
- Año de Fundación: 2005.
- País de origen: Inglaterra.
- Sitio principal: <https://www.diagrams.net/about>
- Sitio para descargarla en español: <https://draw-io.sourceforge.net/?ex=BB-1958.0>
- Categoría: Diagramas de flujo para PC.
- Requerimientos: navegador y conexión a internet.
- Áreas que puede apoyar: Educación, negocios, etc.

### PALABRAS CLAVE DE ESTE NÚMERO

Diagramas de flujo, mapas mentales, mapas conceptuales.

### ¿Y ESTE BOLETÍN QUÉ ONDA?

Nuestro objetivo es difundir software e instrumentos digitales que puedan apoyar el aprendizaje.

El boletín está abierto a colaboraciones de quien guste participar. Se prefieren las revisiones de software libre o de fácil acceso, así como de servicios digitales públicos. Encontrarás la *Guía para Los Autores* en el ambiente virtual de aprendizaje <http://www.inteligencianet.org>.

El Software Volandero se publica de manera aleatoria, en versión electrónica.

